



# ANÁLISE DOS DIFERENTES DESENHOS DE MINI-IMPLANTES COMO DISPOSITIVOS DE ANCORAGEM

AUTOR: CLAUDIA MARIA VERAS MAIOR  
CO-AUTORA: FLAVIA RABELLO DE MATTOS



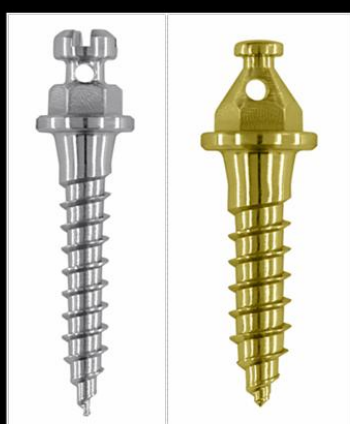
## CURSO DE ESPECIALIZAÇÃO EM IMPLANTODONTIA

### CARACTERÍSTICAS

Os mini-implantes devem possuir simplicidade – deve estar em um sítio onde possa ser inserido e removido; possibilidade de aplicação imediata de força; preço acessível; tamanho pequeno – suficientemente pequeno para ser inserido entre espaços de raízes; capacidade de resistência à força ortodôntica; estabilidade durante o tratamento e biocompatibilidade. Dispensam a cooperação do paciente e demonstram melhores resultados quando comparados ao tratamento convencional.



Kit para a inserção de mini-implantes



Mini-implantes SIN com e sem perfil transmucoso



Mini-implante Titanium fix



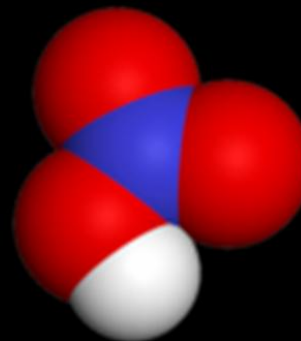
Mini-implante Neodent



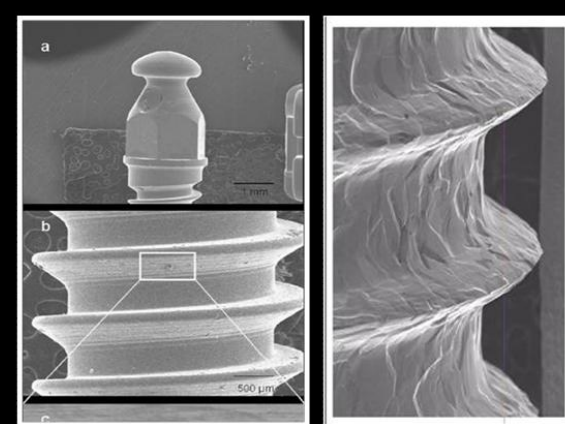
Mini-implantes Dentos (importado)



Mini-implantes Anchor + System (importado)



O ácido nítrico é utilizado como cobertura nos mini-implantes, evitando a corrosão.



Microscopia eletrônica de varredura da superfície de um mini-implante

### CONCLUSÃO

O trabalho em questão se propôs a analisar os diferentes desenhos de mini-implantes em suas propriedades funcionais. Foram avaliados dispositivos de ancoragem temporária disponíveis no mercado nacional e os de uso consagrado em outros países. Foram avaliados, também, o desenho da cabeça, o perfil transmucoso e a ponta ativa, além do design autorosqueante autoperfurante, que serviram como analisador da estabilidade primária, ausência do deslocamento e osseointegração.

### BIBLIOGRAFIA

SKELETAL ANCHORAGE WITH MICROIMPLANTS  
AUTOR – A. KORRODI RITTO

INTRODUCTION OF INNOVATIVE ORTHODONTIC CONCEPTS USING MICROIMPLANT ANCHORAGE  
AUTOR—HARUYUKI HAYASHI

APPLICATIONS OF ORTHODONTIC MINI-IMPLANTS  
AUTOR – JONG SUK LEE ET AL